

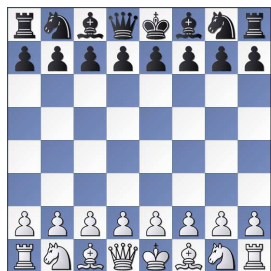


LE JEU D'ÉCHECS AU TOGO

Aimez notre page et suivez nous sur facebook : <https://www.facebook.com/ftdetogo/>
Rejoignez notre groupe : <https://www.facebook.com/groups/chesstogo/>

PLUS UNIS, PLUS FORTS!

NUMÉRO SPÉCIAL : RÈGLES SIMPLIFIÉES DU JEU D'ÉCHECS

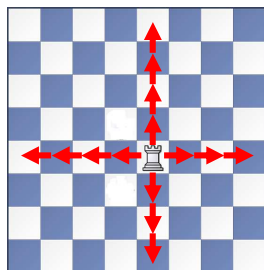


L'échiquier

64 cases composent l'échiquier : 32 claires, 32 sombres. Le coin inférieur droit qui fait face aux joueurs doit être toujours une case blanche.

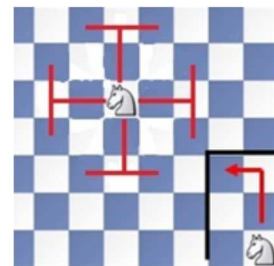
La Tour

Elle se déplace le long des lignes horizontales ou verticales d'autant de cases qu'on veut. Elle peut avancer ou reculer, aller à gauche ou à droite.



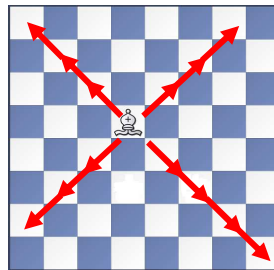
Le Cavalier

Il se déplace suivant le dessin d'un L, en changeant à chaque fois de couleur de case. C'est l'unique pièce qui a la capacité de sauter par-dessus les autres.



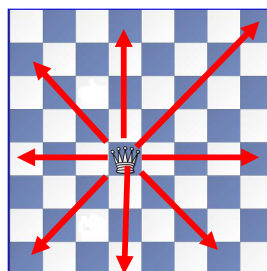
Le Fou

Il se déplace en diagonale d'autant de cases qu'on veut. Remarquons que le Fou de cases blanches ne pourra évoluer que sur les cases blanches (idem pour le Fou de cases noires)



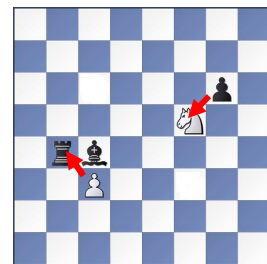
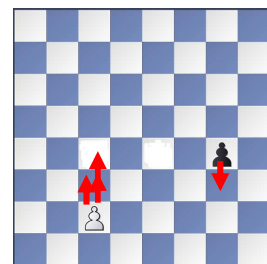
La Reine

C'est la pièce la plus puissante du jeu, elle cumule le déplacement de la Tour (horizontal et vertical) et du Fou (diagonal). Elle peut contrôler un maximum de 27 cases.



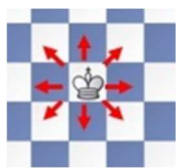
Le Pion

Il avance droit devant lui, il est la seule pièce à ne pas pouvoir reculer. Il avance d'une case à la fois excepté lors de son premier coup où il peut effectuer un double pas. Il capture les pièces adverses sur la case immédiatement diagonale.



Le Roi

Il peut se déplacer dans n'importe quelle direction mais d'une seule case à la fois. 2 Rois ne peuvent se côtoyer, il doit toujours y avoir au moins une case entre les deux Rois adverses. « Échec au Roi » : le Roi est menacé par une pièce du camp opposé. « Échec et mat » : le Roi est attaqué et est dans l'impossibilité de se soustraire à la menace.

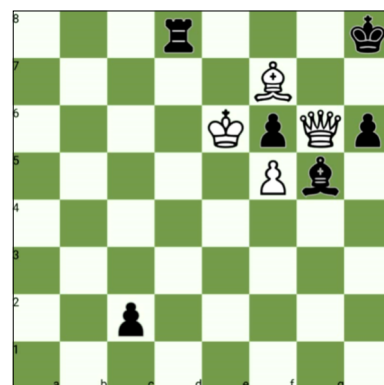


Le but du jeu : faire échec et mat

Le Roi est en échec lorsqu'il est en position d'être pris par une pièce adverse. Il est illégal de laisser son Roi en position d'échec. On dit qu'il y a **échec et mat** si les 3 conditions suivantes sont réunies: 1. le Roi ne peut pas échapper à l'échec, 2. on ne peut interposer une pièce entre le Roi en échec et la pièce qui le menace, 3. on ne peut éliminer la pièce qui fait échec.

Règles particulières : La Promotion (Une fois parvenu sur sa dernière case, le Pion se transforme en une autre pièce de sa couleur sauf un Roi au gré du joueur), **le Roque**, **la Prise en Passant**.

Exercice n° 020 Les Blancs jouent



Envoyez-nous votre proposition de solution par mail avec votre nom et club à ftdetogo@yahoo.fr

NB. Nous publions chaque mois, le nom du premier à trouver la bonne solution (Nous remercions **Koko** pour la solution n° 019 : 1. Fd5)